



**FÄRDIG BETONG**

The Thomas Concrete Group



# SLAKARMERADE PLATTBÄRLAG

## MATERIAL OCH UTFÖRANDE

Slakarmerade plattbärlag gjuts med standardbredden 2,4 m och innehåller den huvudsakliga fältarmeringen. Standardtjockleken på elementen är 45 mm men varierar m.h.t. exponeringsklass mm.

Standardelement väger ca 120 kg/m<sup>2</sup> och gjuts i betongkvaliteter mellan C30/37 – C40/50 anpassat efter respektive objekts unika förutsättningar.

Standardstegen i plattbärlaget anpassas i höjd så att armeringen i pågjutningen kan läggas med stegen som montagestöd.

## PELARDÄCK

AB Färdig Betongs slakarmerade plattbärlag kan med fördel användas i pelardäckskonstruktioner samt konstruktioner som är tre- och firsidigt upplagda. I många fall kan underliggande stålbalkar ersättas med en i pågjutningen armerad betongbalk.

## RITNINGAR

Till plattbärlag från AB Färdig Betong hör även ett antal olika ritningar. Det vanliga är att det i vårt åtagande ingår att dimensionera hela bjälklaget, d.v.s. vi tar fram en armeringsritning som redovisar all armering som skall läggas i av köparen i pågjutningen av bjälklaget.

Utöver denna ritning så tillhandahåller vi littererad montageplan som redovisar respektive elements inbördes placering.

Dessutom får köparen en bockryggsplan som redovisar hur bockryggar skall placeras och allmänna anvisningar med erforderligt antal detaljritningar som redovisar anslutningsdetaljer mm.

## TILLBEHÖR

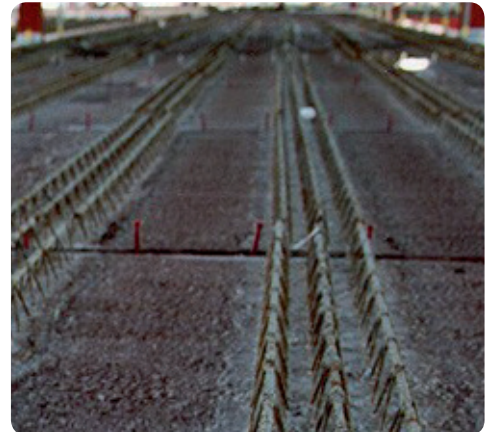
Plattbärlag kan med fördel kompletteras med ingjutningsgods för el-, rör-, och ventilationsinstallationer mm. All beredning sker i AutoCad, på respektive konsults, till oss, översända ritningsfil, vilket garanterar att ingjutningsgods hamnar enligt ursprungsritningar.



## FRIBÄRANDE ELEMENT

Slakarmerade plattbärlag kan dimensioneras och tillverkas med olika typer och antal av armeringsstegar. Väljs en kraftig stege och ett utökat antal stegar kan man klara traditionella valv utan annan understöttning upp till en spännvidd på runt 4 m.

Viktigt är då att man får ett plant och slätt upplag för plattbärlaget på minst 50 mm. Det traditionella skarvnätet mellan varje element får i vissa fall ersättas med rakjärn som träs tvärs armeringsstegar p.g.a. platsbrist.



## DIMENSIONERING

Diagrammet nedan fungerar som lathund avseende maximala spännvidder för respektive bjälklagstjocklek. I diagrammet visas tre fall som beskrivs nedan. I samtliga fall gäller att skillnad i spännvidder mellan två närstående fack inte bör vara för stora. Lathunden avser massiva bjälklag, utan sparkroppar, i bostäder.

Fall A. Beskriver ett fritt upplagt, fack utan inspanning. T.ex. ett fack upplagt på stålbalkar.

Fall B. Här beskrivs ett fack som är ensidigt inspönt. T.ex. ytterfack i en kontinuerlig strimla med fria sidan upplagd på stålbalk.

Fall C. Beskriver ett tvärsidigt inspönt fack som t.ex. innerfack i en kontinuerlig strimla

